

A light green world map is centered in the background. A vertical blue bar is on the left side of the slide.

# **Comté AOP :** *Leçons à tirer pour les pays en développement*

Massimo Vittori,  
Secrétaire général, oriGIn

ori**G**In

## Leçons à tirer

- I. **Ancrage au territoire** : *l'IG n'est pas un simple instrument de marketing*
- II. **Volonté collective** : *démarche d'une filière, pas d'un seul acteur*
- III. **Cahier des charges** : *liberté = responsabilité*
- IV. **Protection juridique** : *succès = imitations*
- V. **Impact économique et social d'une IG** : *important ! si les conditions précédentes sont respectées*

# Ancrage au territoire : pays en développement

- Qualité liée au milieu géographique (sol, climat, végétation, savoir-faire): oui
- Histoire : « savoirs traditionnels » transmis de génération en génération: oui
- Exemples : *Blue Mountain Coffee, Arroz do litoral norte gaúcho, Huile d'Argan, Roibos Tea, Guanxi Mi You, Kompong Speu Palm Sugar, Phu Quoc, Darjeeling Tea, Maíz Blanco Gigante del Cusco, Tequila, Pochampally Ikat, Colombian Coffee, Habanos, etc. ...*



## Ancrage au territoire : défis

- Etablir la preuve du lien entre qualité du produit et son milieu géographique (selon des standards internationaux)
- Tentation des « raccourcis »: IG comme simple instrument de marketing



*Besoin d'assistance technique*

Qualité / traçabilité = meilleur accès aux marchés !

# Volonté collective

- IG est une démarche collective : participation des acteurs de la filière (producteurs, transformateurs, etc.)
- Répartition équitable de la plus-value !
- Qu'est-ce qu'une association / interprofession fait ?
  - i. Définition (et évolution) de la qualité
  - ii. Marketing
  - iii. Défense juridique
  - iv. Cohésion de la filière (gouvernance)

## Volonté collective : défis

- Un acteur de la filière ou un group qui arrache tous les bénéfices découlant d'une IG
- Risques d'une démarche fondée sur les marques (y compris les marques de certification)

# Cahier des charges : liberté = responsabilité !

- Pilier de la démarche IG !
- Définition de la qualité en amont de la filière par les producteurs eux-mêmes
- Démarche plus adaptable aux besoins locaux
- D'autres approches qualité (agriculture biologique, Rainforest alliance, Bird friendly, Global Gap, commerce équitable, etc.) décidés en aval de la filière



# Cahier des charges : pacte producteurs/consommateurs

## Producteurs :

- Différentiation de la production sur la qualité (investissement)
- Garantie de qualité (contrôles indépendants)
- Favorise la transformation de produits de base en produits de haute gamme

## Consommateurs :

- Changement des habitudes alimentaires
- Recherche de la qualité
- Prime en termes de prix





## **Cahier des charges : défis**

- Plusieurs années nécessaires à construire une réputation
- Quelques instants pour la détruire

# Protection juridique: succès = imitations



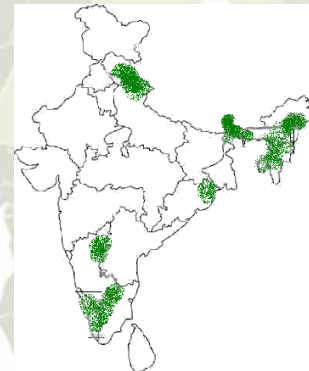
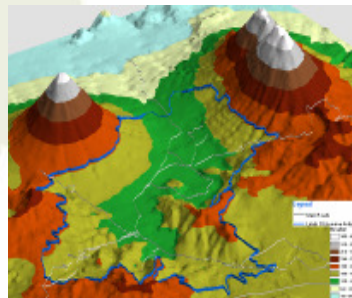
# Protection juridique: succès = imitations



# Impact économique et sociale d'une IG

Important !

si les conditions précédentes sont respectées



## Impact économique et sociale d'une IG

- Valorisation de produits agricoles et artisanaux + création de valeur ajoutée
- Impact dans les secteurs parallèles
- Protection de l'environnement, préservation de la biodiversité et des savoirs traditionnels
- Freine la délocalisation et l'exode rural
- Approche collaborative (économies d'échelle pour les petits producteurs)

## Impact économique et sociale d'une IG

- *Blue Mountain Coffee* : 2008, prix au détail de 43,44 USD par livre (3,17 USD pour café non-différencié)
- *Café de Colombia* : source de stabilité économique pour 25 millions de familles + augmentation des revenus entre 1927 et 1990 (3.5 milliards d'USD)
- *Darjeeling Tea* : les plantations emploient 52.000 personnes à temps plein et 15.000 de plus pendant la saison de la cueillette
- *Darjeeling Tea* : 30 millions de UDS par ans d'exportations
- *Routa del Tequila* : tourisme, « Routa del Tequila »

# Impact économique et sociale d'une IG

- Objectifs de la démarche IG *Huile d'Argan* :  
« développement économique et sociale durable...,  
gestion économe de la ressource hydrique dans un  
contexte de rareté, maintien de la biodiversité sur le  
territoire, ... »
- Arganier résistant à la sécheresse : retarde la  
désertification
- *Maíz Blanco Gigante del Cusco* (provinces de  
Quispicanchi y Urubamba del Valle Sagrado de los Incas)

# Impact économique et sociale d'une IG

## *Darjeeling Tea*

- Plus de 60 % des employés sont des femmes
- Logement gratuit
- Couverture médicale gratuite

## *Huile d'Argan*

- Plus d'une centaine de coopératives féminines, regroupant plus de 3.000 adhérentes
- Alphabétisation des femmes