



# VII Assembleia Geral da oriGIn

2015

## Conferência Internacional de Indicações Geográficas

10 a 12 de novembro de 2015  
Sebrae | Fortaleza - Ceará - Brasil

**aproarroz**

*Associação dos Produtores de Arroz do Litoral Norte Gaúcho*

Litoral Norte  
**Gaúcho**



**DENOMINAÇÃO DE ORIGEM**

**1ª INDICAÇÃO GEOGRÁFICA DA ESPÉCIE.  
DO - DENOMINAÇÃO de ORIGEM do arroz do  
LITORAL NORTE GAÚCHO**

# Logo da DO



# Região de Abrangência: Municípios contemplados

Área Total

Balneário Pinhal  
Capivari do Sul  
Cidreira  
Mostardas  
Palmares do Sul  
São José do Norte  
Tavares  
Tramandaí

Área Parcial

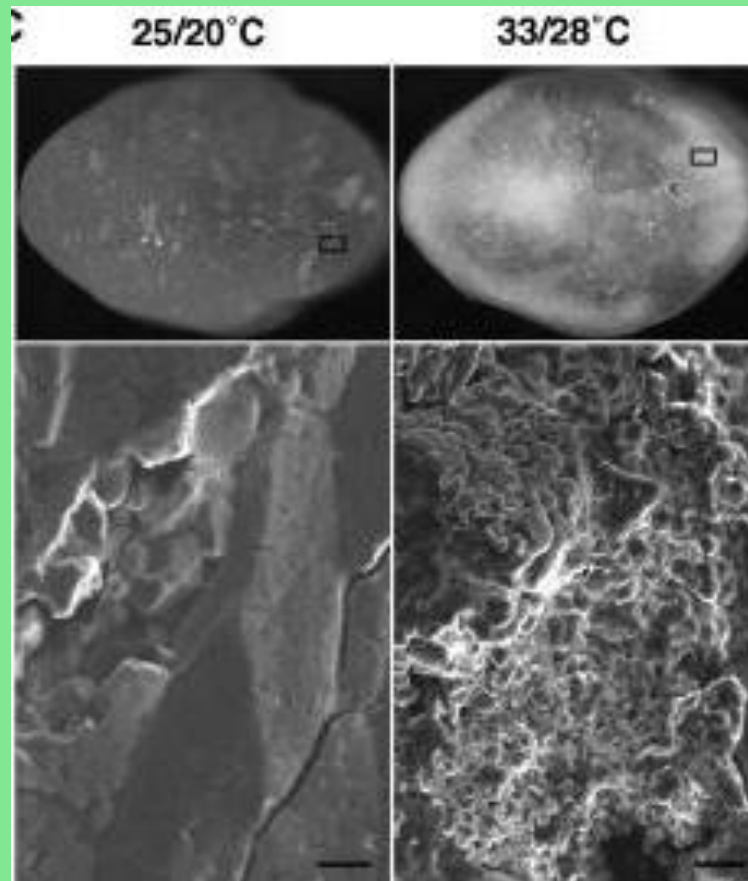
Viamão  
Santo Antônio da  
Patrulha  
Osório  
Imbé



# O Histórico do Arroz da Região



Características de grãos de arroz submetidos a diferentes temperaturas (dia/noite) durante o seu desenvolvimento. Aspecto do grão e microscopia eletrônica do endosperma.  
(Yamakawa et al. 2007)



# Características do produto a ser entregue para a indústria

62% de inteiros com renda mínima de 68% - Tipo 1  
Impurezas – Máximo 2,5%

Requisitos mínimos do produto final:

- **Gesso: zero**
- Quebrado: até 04%
- Defeitos Gerais Agregados: até 1,50%
- Umidade: Até 12%
- Outras Classes: zero
- Brancura: > 100
- **Grãos Vítreos Totais: 98%**
- Impureza: zero
- Controles de ensaios

RASTREABILIDADE

Da lavoura ao supermercado



# Inovação com Tradição

**IGs Brasileiras**

**Propondo um Brasil mais**

**Competitivo e**

**Sustentável**



# Políticas Públicas

## Legislação Sanitária, Fiscal e Tributária Federais Estaduais e Municipais

- Incentivar Eventos Oficiais : Produtos das IGs
- Compensações fiscais ao produto/s objeto da IG.
- Incentivos Financeiros a novos empreendimentos.
- Ex: Hotelaria Rural e Urbana, Gastronomia, Diversão, Papel ou Celulose e outras, Roteiros turísticos, Motonáutica e Vela, etc, etc;
- Introdução novas linhas no Crédito oficial, Ex: BNDES

# Muito Obrigado



Clovis Terra Machado dos Santos  
Ex. Pres. APROARROZ  
Vice Pres. América do Sul oriGIn

E-mail: [clovisterra@terra.com.br](mailto:clovisterra@terra.com.br)

