



cnaol
CONSEIL NATIONAL
DES APPELLATIONS
D'ORIGINE LAITIÈRES



Les AOP laitières et le changement climatique

29 septembre 2023



Impact du changement climatique

Une réalité de plus en plus visible pour l'agriculture en France :

- Des événements **extrêmes plus fréquents**

- une augmentation des températures et des sécheresses plus souvent : **nombre de journées chaudes ($T > 25^{\circ}\text{C}$)** entre 1962 et 2021, **+ 23 jours** (48 → 71) à Bourg St Maurice

=> Une modification majeure en viticulture : des pertes liées au gel, à la grêle, augmentation du degré d'alcool => modification des cahiers des charges

=> Et aussi en élevage, mais plus de résilience face aux événements climatiques (d'abord une adaptation à la marge / baisse de rendement)



Changement climatique

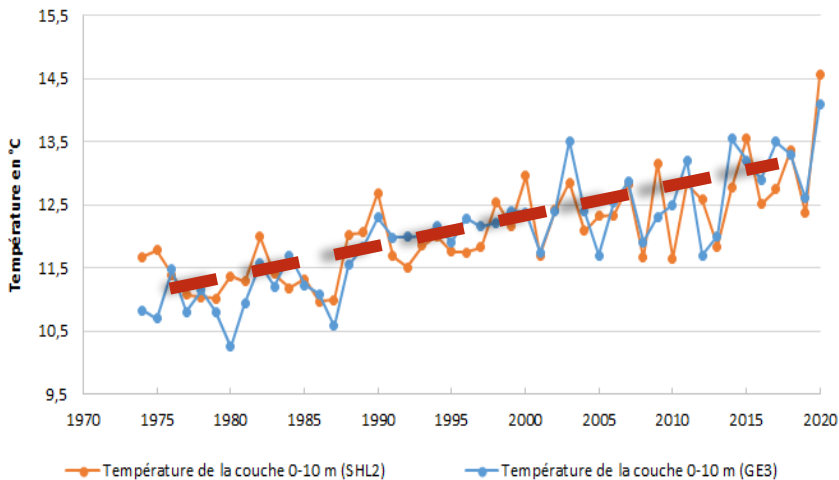
↗ des températures
Sécheresses estivales

↘ des rendements prairiaux l'été



LAC LEMAN

Température 0-10 m



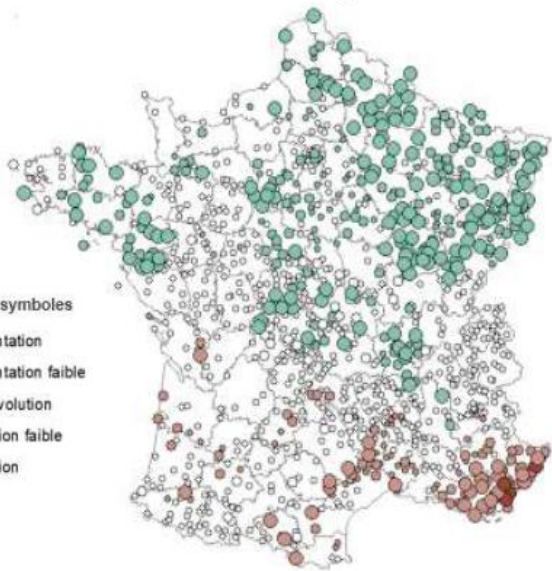
En 45 ans :
entre + 1,9°C et +2,5°C

(de 1974 à 2020)

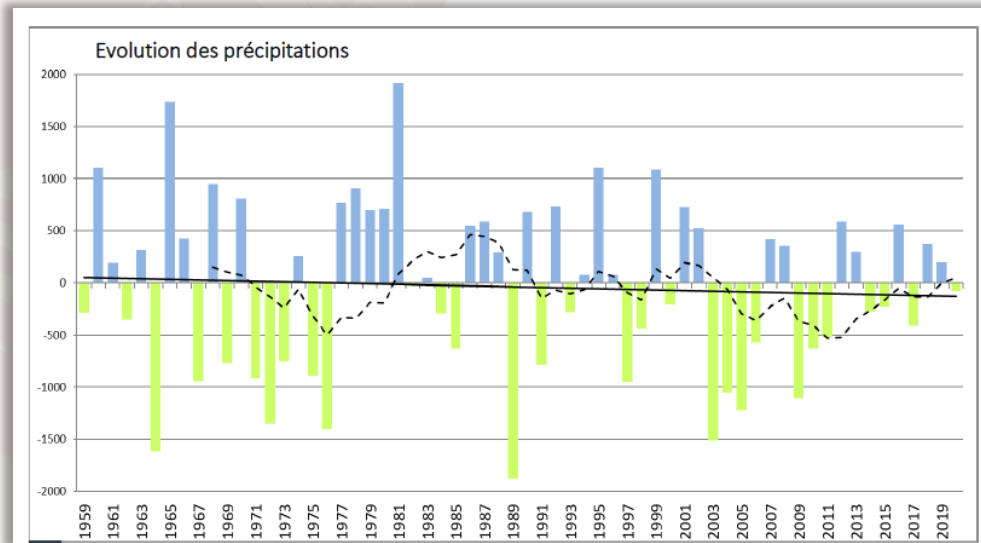


Une évolution des pluies variable selon le lieu

Evolution observée entre 1960 et 2010 du cumul annuel des pluies en France.



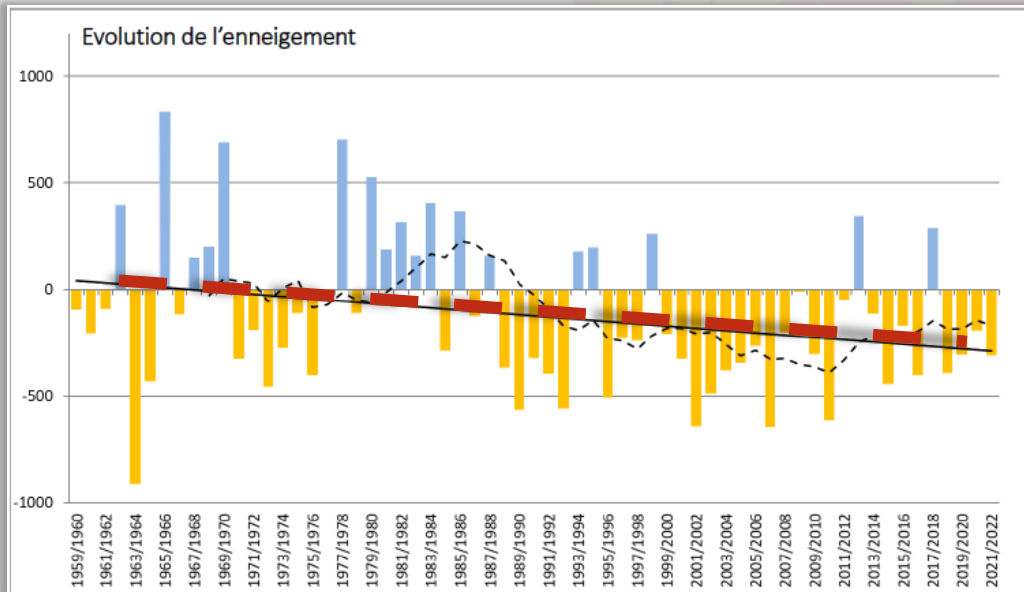
- Une faible évolution des cumuls annuels de pluie dans les Alpes du Nord
- sur la dernière décennie par rapport la normale 61-90



Écarts des cumuls annuels de précipitation (en mm) de 1959 à 2020 par rapport à la normale 1961-1990 dans les Alpes du Nord.



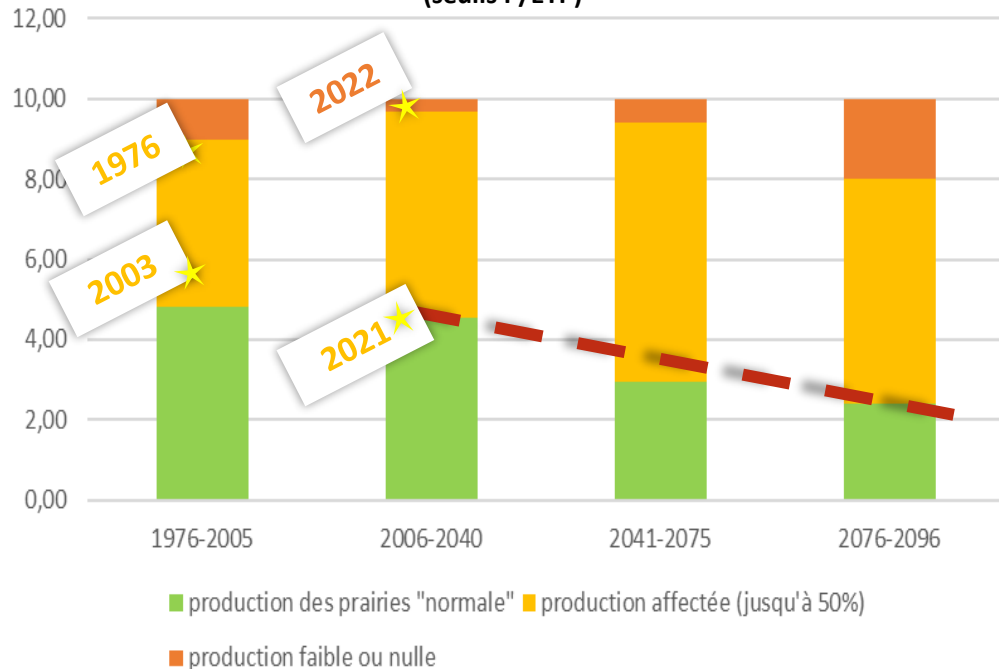
Écarts des cumuls de neige de la saison hivernale (en cm) de 1959 à 2022 dans les Alpes du Nord, par rapport à la moyenne 1961-1990



Une diminution de la hauteur de neige de 14 à 20 cm en 50 ans en moyenne montagne

Une diminution de la durée d'enneigement de 22 à 34 jours en 50 ans

Fréquence d'apparition d'un été sec tous les 10 ans par périodes (seuils P/ETP)



Des conditions estivales de pousse de l'herbe de plus en plus compliquées

2006-40 : 5 années sur 10 de production affectée par les conditions estivales
2076-96 : 8 années sur 10 de production affectée

Projection du ratio Pluie/ETP

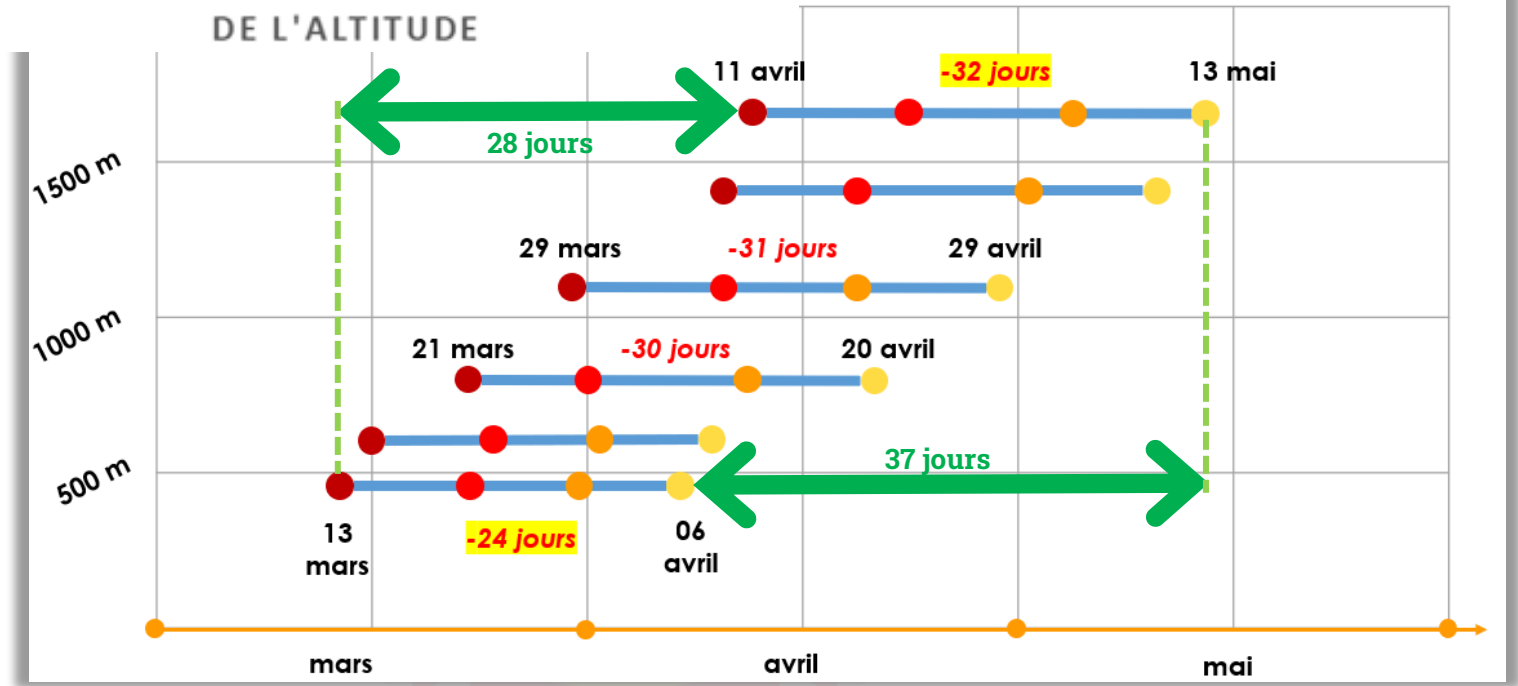
- Si Pluie < ETP/3 (ou P/ETP < 0.33), la production des prairies est faible à très faible ("peu de production à nulle")
- Si Pluie comprise entre ETP/3 et 2/3 ETP (ou P/ETP compris entre 0.33 et 0.67), la production des prairies est affectée jusqu'à 50% ("demirécolte")
- Si Pluie > 2/3 ETP (ou P/ETP > 0.67), la production de la prairie est pas ou peu affectée ("production normale").



Des contextes variés d'un territoire à l'autre, des impacts différents

AVANCÉE DE LA MISE À L'HERBE EN FONCTION DE L'ALTITUDE

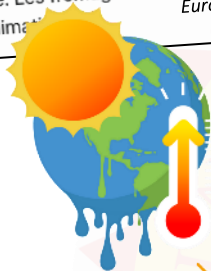
- 1976-2005
- 2006-2040
- 2040-2070
- 2070-2100



Date de mise à l'herbe (300°C cumulés depuis le 01/02)

L'herbe ne pousse plus en Savoie

En France aussi, le problème est le même. Les fromages de Savoie subissent la sécheresse causée par le changement climatique.
Euronews.com



Changement climatique

↗ des températures
Sécheresses estivales

↘ des rendements prairiaux l'été



Difficultés à faire
pâture et à
affourager en vert

↘ des stocks
de foin

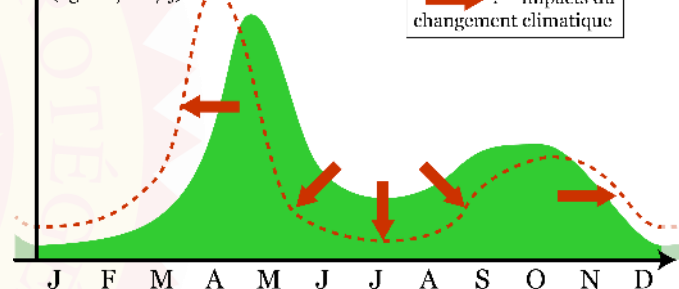
Web-agri

Les fromages des Alpes face à la sécheresse de 2022

Tout est jaune et sec à cause de la sécheresse, il n'y a plus assez d'herbe, on est obligé de descendre de l'alpage un mois plus tôt ». À ..
27 août 2022



Croissance de l'herbe
(kg MS / ha / j)



Reussir.Fr

Sécheresse : la liste des dérogations pour des produits labellisés par l'Inao s'allonge

Le territoire français est confronté à une sécheresse historique et persistante qui rend difficiles certaines productions sous signe de...

3 nov. 2022

Femme Actuelle

Reblochon, beaufort, cantal... Le réchauffement climatique a affecté durement les fromages AOP

De nombreux éleveurs et producteurs laitiers ont demandé de modifier leur cahier des charges après un été rude affectant la production des...

27 sept. 2022



Les enjeux spécifiques pour les filières fromagères AOP-IGP



Autonomie de zone...
Quelle évolution de
la production
fourragère ?

Quelle évolution
de la production
laitière ?



Quelle pérennité des
opérateurs ?

Des fondamentaux
AOP éprouvés par
les aléas



Quels équilibres
entre adaptation et
maintien des
fondamentaux ?



Des interactions
fortes avec le
territoire

Définir une
stratégie de partage
des ressources

Acceptation des
évolutions par les
consommateurs ?



L'AOP : un objet
collectif

Définir une vision et
objectifs de filières
collectivement

Définir un cadre
d'adaptation commun

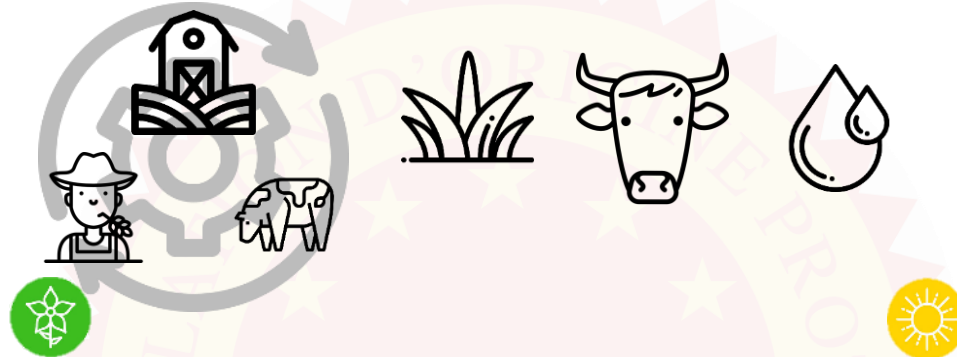
Accompagner les
opérateurs

Des leviers « filières » pour répondre aux aléas : évolution des cahiers des charges



- Adaptation des cahiers des charges pour intégrer de la flexibilité : adaptation du pâturage, des pratiques de stockage des fourrages,
- Consolidation de l'autonomie par l'adaptation des aires d'appellation, des collaborations avec d'autres acteurs de la zone,
- La possibilité de tester de nouvelles pratiques ?

Des leviers sur les exploitations



Constituer son stock « hivernal » : récolte au printemps et à l'automne ?

Valoriser la pousse d'herbe (en foin et en vert) : pâturage plus tôt

Réussir ses semis : adaptation des pratiques (dates, variétés)

Fournir une alimentation verte l'été : nouvelles fourragères, irrigation ?

Accéder à une eau en quantité et en qualité : stockage, accès ?

Maintenir des conditions de BEA : maîtrise du stress thermique (ombre, ventilation), gestion du parasitisme

Des leviers sur les exploitations



Constituer son stock « hivernal » : récolte au printemps et à l'automne ?

Valoriser la pousse d'herbe (en foin et en vert) : pâturage plus

Réussir ses semis : adaptation des pratiques (dates, variété)

Fournir une alimentation verte l'été : nouvelles fourragères, irrigation ?

Accéder à l'eau en quantité et en qualité : stockage, accès ?

Maîtriser les conditions de BEA : maîtrise du stress thermique (ombre, ventilation), gestion du parasitisme

Adapter les besoins/ressources système fourrager/troupeau

Des leviers sur les exploitations



Réduire le chargement

Constituer son stock « hivernal » : récolte au printemps et à l'automne ?

Valoriser la pousse d'herbe (en foin et en vert) : pâturage plus

Réussir ses semis : adaptation des pratiques (dates, méthodes)

Adaptation des besoins/ressources de l'exploitation

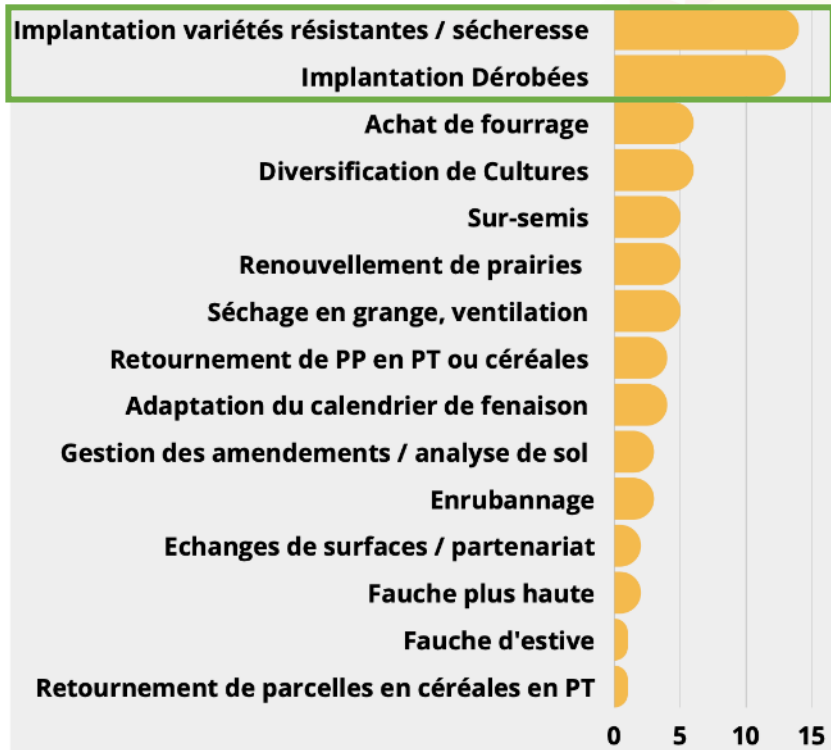
Adapter les besoins/ressources de l'exploitation à un système fourrager/troupeau

Mieux valoriser l'herbe disponible

Fournir une alimentation verte l'été : nouvelles fourragères, irrigation ?

Sécuriser/maintenir la production fourragère

Maîtriser les conditions de BEA : maîtrise du stress thermique (ombre, ventilation), gestion du parasitisme



Adaptations de pratiques agropastorales recensées
 → **Dérobées et nouvelles variétés** souvent citées

